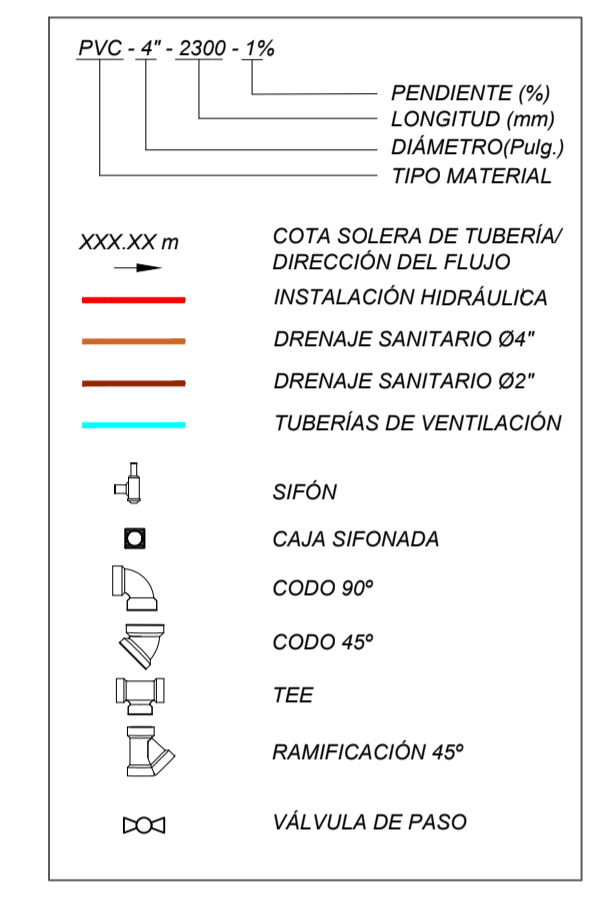
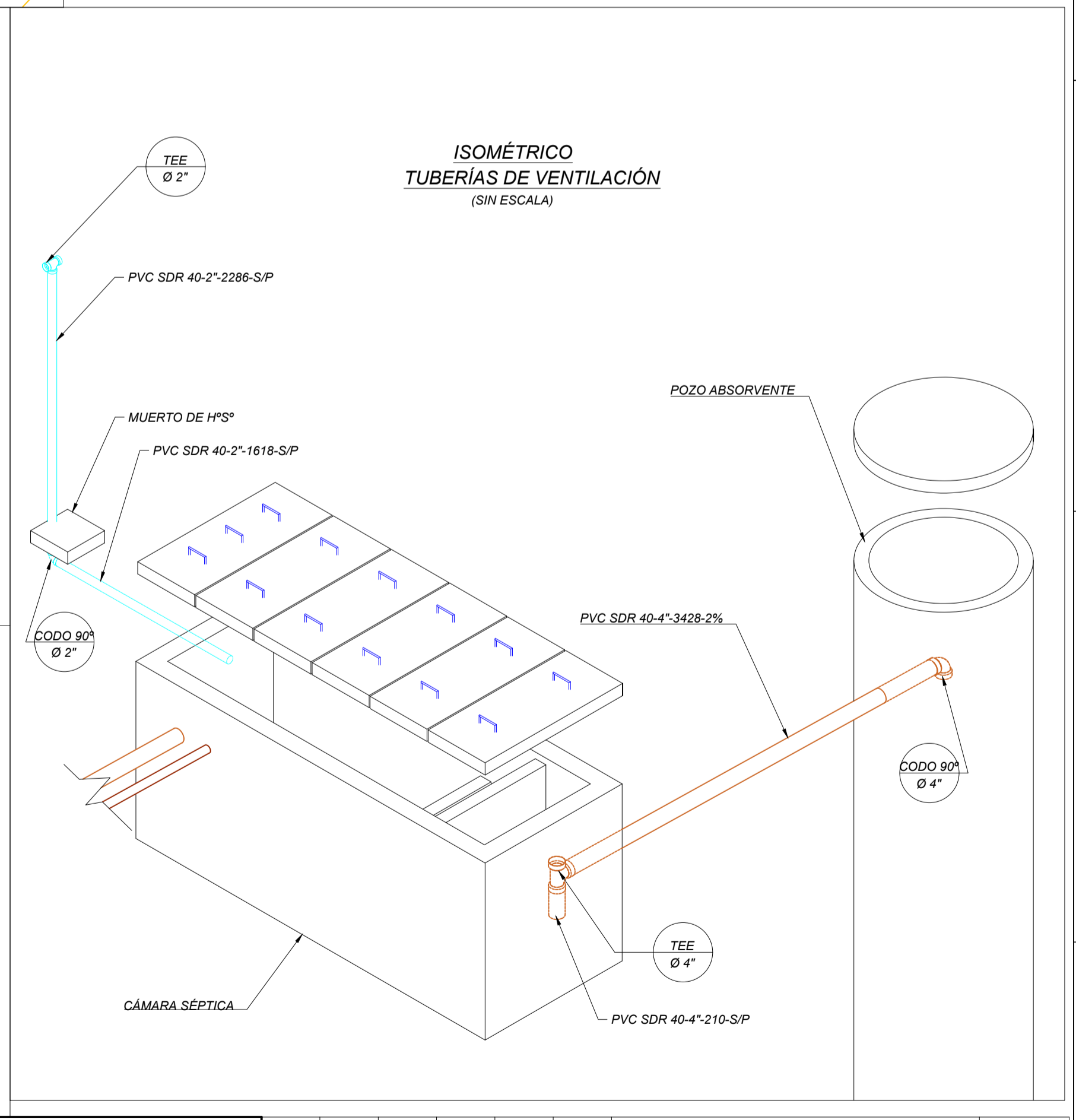
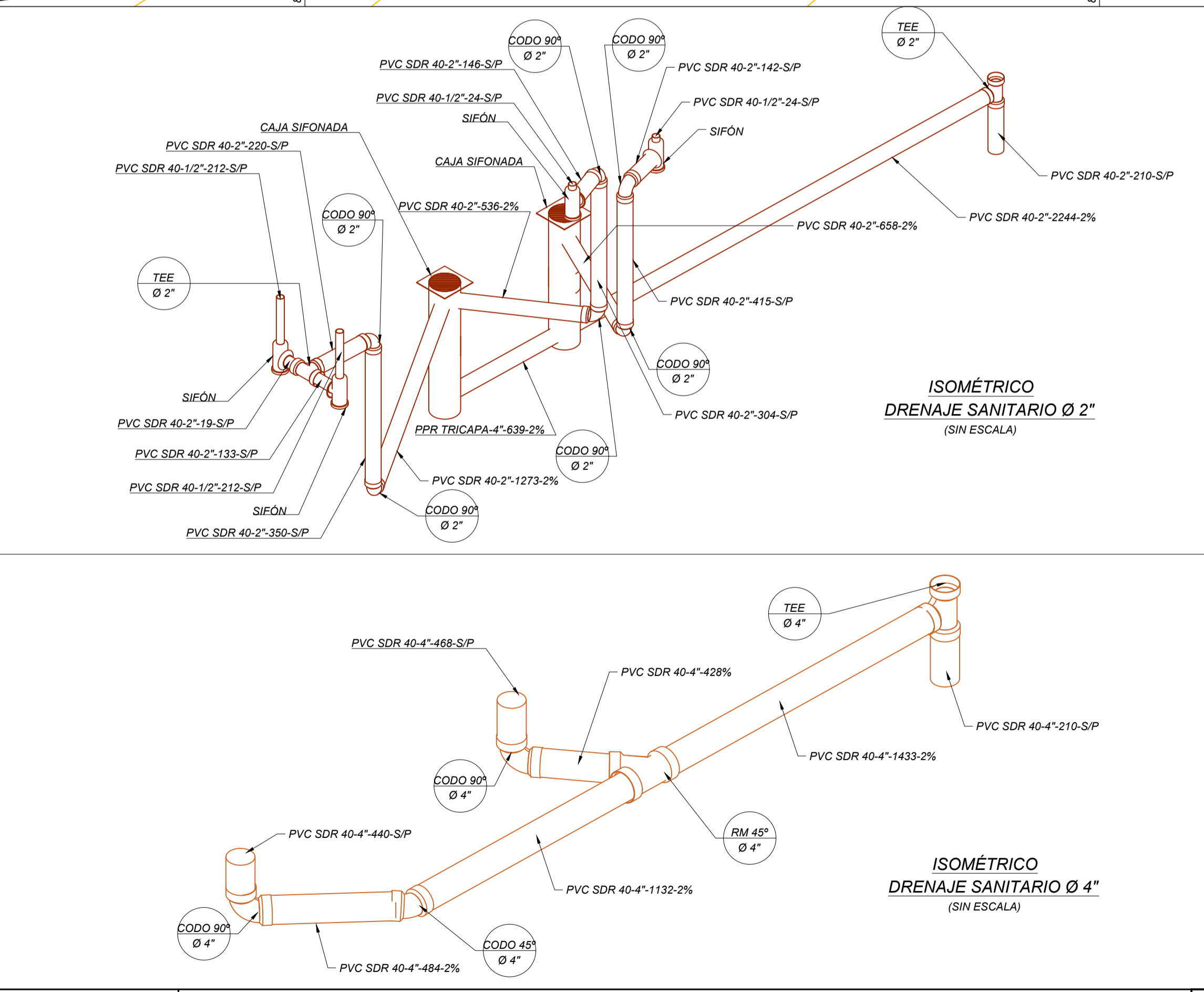
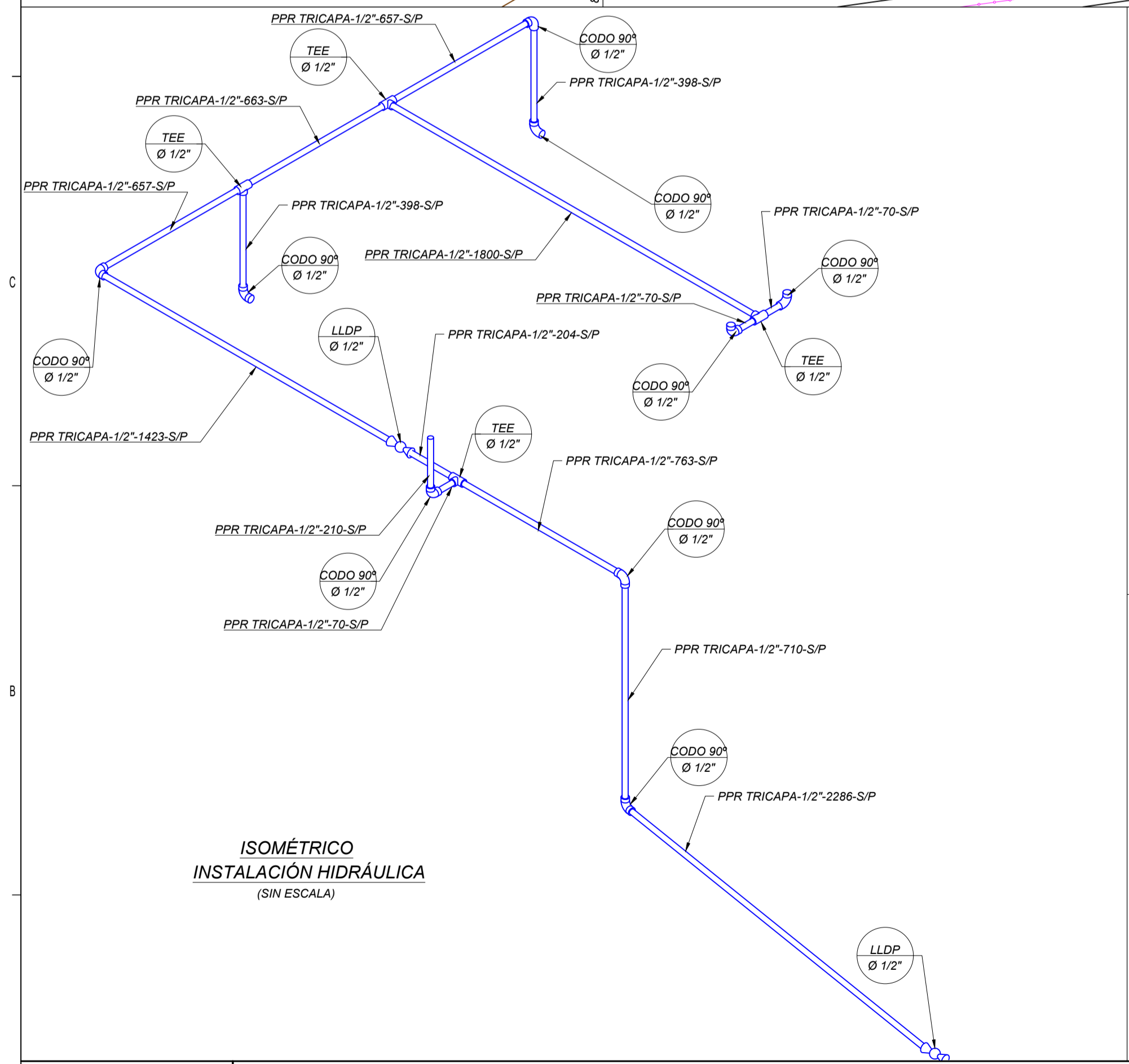


COMPUTO DE MATERIALES SISTEMA HIDROSANITARIO					
Nº	DESCRIPCIÓN	UNIDAD	CANTIDAD	PIEZAS	TOTAL
1	TUBERÍA PVC SDR40 Ø1/2"	m	0.472	1	0.472
2	TUBERÍA PPR TRICAPA Ø1/2"	m	10.379	1	10.379
3	TUBERÍA PVC SDR40 Ø2"	m	11.193	1	11.193
4	TUBERÍA PVC SDR40 Ø4"	m	8.233	1	8.233
5	CODO 90° PPR TRICAPA Ø1/2"	Pza	-	9	9
6	TEE PPR TRICAPA Ø1/2"	Pza	-	4	4
7	VÁLVULA DE PASO Ø1/2" PVC PPR TRICAPA	Pza	-	2	2
8	CODO 90° PVC SDR 40 Ø2"	Pza	-	7	7
9	CODO 90° PVC SDR 40 Ø4"	Pza	-	3	3
10	CODO 45° PVC SDR 40 Ø4"	Pza	-	1	1
11	RAMIFICACIÓN 45° PVC SDR 40 Ø4"	Pza	-	1	1
12	TEE PVC SDR 40 Ø2"	Pza	-	3	3
13	TEE PVC SDR40 Ø4"	Pza	-	2	2
14	CAJA SIFONADA	Pza	-	2	2
15	SIFÓN	Pza	-	4	4

ABREVIACIÓN  
P-ABS = POZO ABSORBENTE  
CS-01 = CÁMARA SANITARIA DE INSPECCIÓN  
N.T.T. = NIVEL DE TERRENO TERMINADO  
N.A. = NIVEL DE ACERA  
N.P. = NIVEL DE PISO



COORDENADAS UTM WGS-84		
DESCRIPCIÓN	NORTE	ESTE
CS-01	8062398.408	471146.446
PZB-01	8062402.553	471147.220
MVN-01	8062398.002	471143.530
CLP-01	8062394.031	471149.817



Av. San Martín O'Ferrin Penalta #108  
Ed. Torre Delta II Of. 2B  
Fono: (511) (03) 62000290  
Casilla de Correo: 847  
www.ipe.bo  
informaciones@ipe.bo

**DOCUMENTOS DE REFERENCIA**

- IPE-2025-2977-S-EG-001
- IPE-2025-2977-S-IT-001
- SC-E30-CI-00-05-01 de 01
- SC-E30-CI-00-12-07 de 07

Informe de Estudio Geotécnico (SPT).  
Informe Topográfico y Escaneo 3D  
Plan General de Ubicación de Obras Civiles - Área Instalación 4ta y 5ta UCG  
Cámara Séptica y Pozo Absorbente - Vista en Planta, Cortes y Detalles.

**NOTAS GENERALES**

1. Todas las dimensiones están en metros, las elevaciones y coordenadas están en metros, a menos que se indique lo contrario.
2. El Sistema de coordenadas en proyección UTM, Datum WGS-84 Bolivia zona 20, Hemisferio Sur.
3. El listado de materiales correspondiente al sistema de agua potable del área de almacén y baños aplica únicamente a este plano. La interconexión con la red de agua existente está detallada en la lista de materiales de la especialidad mecánica.

YFPB TRANSPORTE S.A.		IPE BOLIVIA SRL	
GERENTE DE PROY.: Marvin Guerrero	05-Nov-25	V.H. Perez	F. Rivera
REVISOR 1: Jafeth Achá	26-Oct-25	V.H. Perez	F. Rivera
REVISOR 2: Felix Zarate	FECHA	DIBUJO	REVISOR
REVISOR 3: Marcelo Canavire	APROBO	REV.Nº	EMPRESA
CONTRATISTA		Ubicación: Estación Colpa (SCZ)	
GERENTE DE PROY.: Andrés Aguilar	Etapas: Diseño para Construcción		Código: SC-E30-CI-00-12-06 de 07
REVISOR 1: Juan C. Lino	Proyecto: Ingeniería Básica y de Detalle para la Implementación de la 4ta y 5ta UCG en la E°C° Colpa		Escala: Indicada
REVISOR 2: Victor H. Perez	Título del Plano: Plot Drenaje Sanitario Área Ampliación		Formato: A1 : 594 mm x 841 mm
REVISOR 3: Fabiana Rivera			